

# 接続設定ガイド

Speed Wi-Fi NEXT  
**W02**



はじめにご準備ください

下に書かれた①～②を箱から取り出し、お持ちの機器をご準備ください。



① W02 本体



② au Micro IC Card



③ お持ちの機器  
(Wi-Fi接続ができるもの)

## 接続設定の流れ

1

W02の準備をします

2

お持ちの機器とW02をWi-Fi接続します

3

接続設定を行います

ご利用開始

# 2

## お持ちの機器とW02をWi-Fi接続します

### A PC (Windows8) でWi-Fi接続を行う場合

タブレット・スマートフォン等で接続を行う場合は、ウラ面をご覧ください。

A-1

「スタート」画面で「デスクトップ」を選択し、画面右下に表示されているネットワークアイコンをクリックします。

スタート画面上にあるデスクトップ



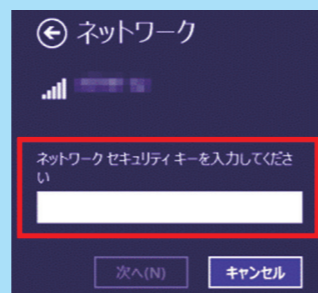
A-2

ネットワーク一覧の中から、W02-から始まるネットワーク名 (SSID) を選択し「接続」を押します。



A-3

「ネットワークセキュリティキーを入力してください」という画面が表示されたら、右のネットワークキーの確認方法を参照の上、ネットワークキーを入力し「次へ」を押します。



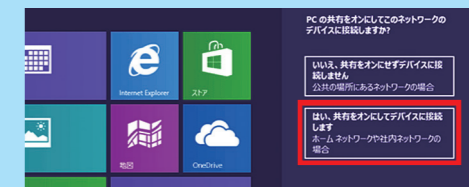
### ネットワークキーの確認方法

- 1 W02の電源ボタンを軽く押すとロック画面が表示されるので、指でスライドしてロックを解除します。
- 2 ホーム画面が表示されますので、「情報」アイコンをタッチします。
- 3 情報画面が開いたら、「SSID情報」をタッチします。
- 4 「パスワード」と表示された部分の下の文字列がネットワークキーとなります。



A-4

「PCの共有をオンにしてこのネットワークのデバイスに接続しますか?」という画面が表示されるので、「共有をオンにしてデバイスに接続します」を選択します。



ネットワーク一覧からW02-XXXXXXXXXXが「制限あり」になっていれば、ここまでの設定は完了です。

ウラ面の

3

接続設定を行います

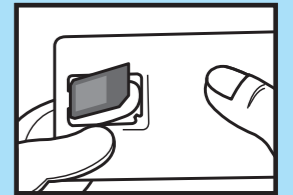
へお進みください。

# 1

## W02の準備をします

### 1. au Micro IC Card を台紙から取り外します。

台紙から au Micro IC Card を、図のように指で押して取り外します。

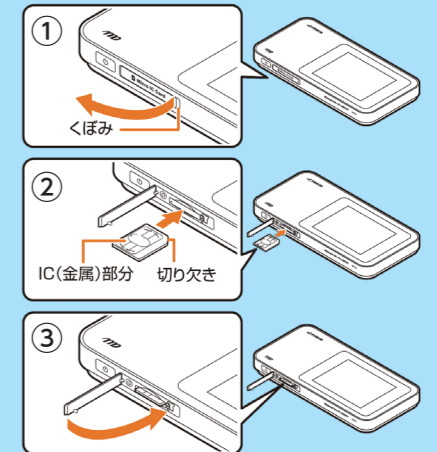


### 2. IC Card をW02に挿入します。

①W02のMicro IC Cardスロットカバー横のくぼみに爪をかけスロットカバーを開きます。

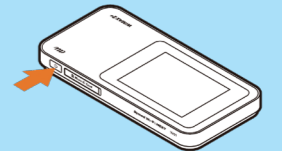
②au Micro IC Cardをカチッと音がするまでスロットに差し込みます。

③Micro IC Cardスロットカバーを閉じます。



### 3. W02を充電後、電源を入れます。

W02を充電した後に、W02の電源ボタンを3秒以上押して電源を入れます。



# 2

お持ちの機器とW02をWi-Fi接続します

へお進みください。

## 2 お持ちの機器とW02をWi-Fi接続します

PCで接続を行う場合は、オモテ面をご覧ください。

### B タブレット・スマートフォン(Android)でWi-Fi接続を行う方法

#### B-1

「設定」アイコンを選択して、「Wi-Fi」をONにします。



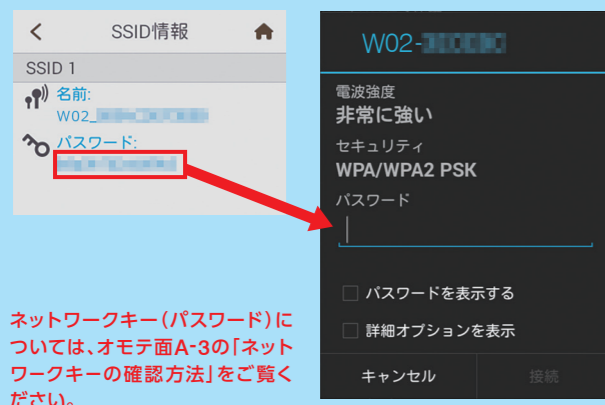
#### B-2

「W02-」から始まるSSIDを選択します。



#### B-3

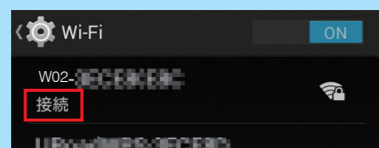
オモテ面A-3の「ネットワークキーの確認方法」をご参照の上、ネットワークキーをパスワードに入力し、接続をタッチします。



ネットワークキー(パスワード)については、オモテ面A-3の「ネットワークキーの確認方法」をご覧ください。

#### B-4

接続と表示されたら設定は完了です。



### C iPhone・iPad(iOS)でWi-Fi接続を行う場合

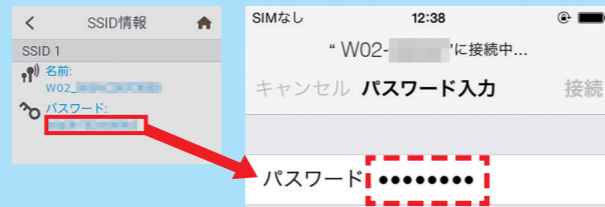
#### C-1

「設定」アイコンを選択し、「Wi-Fi」をタッチします。「Wi-Fi」をONにし、「W02-」から始まるSSIDを選択します。



#### C-2

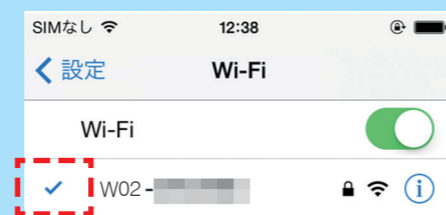
オモテ面A-3の「ネットワークキーの確認方法」をご参照の上、ネットワークキーをパスワードに入力し、接続をタッチします。



ネットワークキー(パスワード)については、オモテ面A-3の「ネットワークキーの確認方法」をご覧ください。

#### C-3

チェックマークが表示されたら設定は完了です。



## 3 接続設定を行います

へお進みください。

## 3 接続設定を行います

### Step 1

W02の電源ボタンを軽く押すと時計が表示されます。  
上にスライドしてロックを解除します。



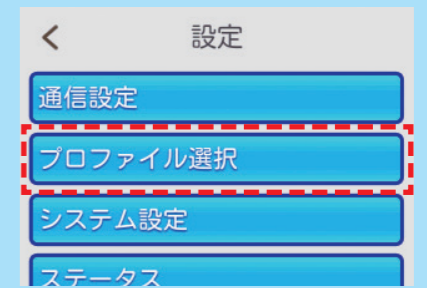
### Step 2

「ホーム」画面が表示されますので、「設定」を押します。



### Step 3

「設定」画面が表示されますので、「プロファイル選択」を押します。



### Step 4

「接続先設定」画面が表示されますので、「AN01(※)」を選択し、右上の「チェックボタン」を押します。

※固定IPアドレスをご利用になる方は「AN02」をご選択ください



以上で設定は完了です。

お困りの際は弊社技術サポートまでお気軽にお電話ください。

**0120-577-126** 携帯電話 03-6631-0858  
IP電話など 年中無休 10:00-17:00

AsahiNet